

HYBRID

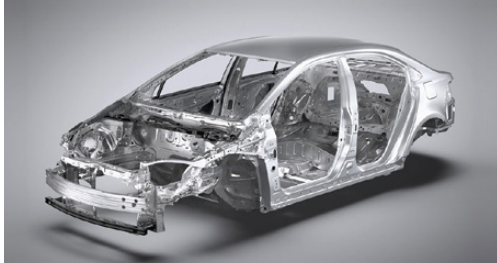


17/02/2022

**COROLLA**  
SIEMPRE ADELANTE







### NUEVA ARQUITECTURA GLOBAL DE TOYOTA (TNGA)

La nueva plataforma GA-C basada en la filosofía de fabricación TNGA, tiene como objetivo mejorar notablemente los componentes esenciales que forman parte del vehículo y que tienen un impacto directo en el diseño, confort de marcha, performance y seguridad del mismo.

### NUEVAS MOTORIZACIONES

**2.0 L Dynamic Force:**  
El motor 2.0 L brinda un excelente equilibrio entre bajo consumo y performance con una potencia de 170 CV y 200 NM.  
**1.8 L Hybrid:**  
El sistema de propulsión híbrido (naftero + eléctrico auto recargable) brinda una experiencia de conducción única.

### NUEVAS TRANSMISIONES

**Direct shift CVT (2.0 L):**  
Sus 10 velocidades preprogramadas otorgan una aceleración directa por medio de un engranaje mecánico adicional para bajas velocidades.  
**eCVT (1.8 L Hybrid):**  
Continuamente variable, con engranajes planetarios y controlada electrónicamente, logra un excelente rendimiento y confort de marcha.

### SUSPENSIÓN TRASERA INDEPENDIENTE

La nueva suspensión trasera independiente, de doble horquilla, fue desarrollada para proporcionar una excelente estabilidad, maniobrabilidad y confort de marcha.



## Toyota Safety Sense

El Corolla ofrece para sus versiones SEG el paquete de seguridad activa Toyota Safety Sense. Este sistema incorpora un radar de ondas milimétricas combinado con una cámara monocular para detectar una variedad de peligros y alertar al conductor.



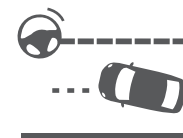
### MAYOR SEGURIDAD

El Corolla pone la seguridad como su principal prioridad. Es por eso que ofrece 7 airbags de serie, control de estabilidad (VSC) con asistencia activa en curvas (ACA), control de tracción (TRC) y ABS con distribución electrónica de frenado (EBD).



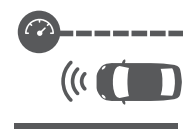
### SISTEMA PRE COLISIÓN FRONTAL (PCS)

Detecta la posibilidad de una colisión con un vehículo y alerta al conductor con una alarma. Si el conductor no aplica los frenos, el sistema ayuda a evitar o mitigar los daños aplicando un frenado de emergencia.



### SISTEMA DE ALERTA DE CAMBIO DE CARRIL (LDA)

El sistema detecta las líneas del carril para determinar la posición del vehículo. Si el conductor intenta dejar un carril sin activar la señal de giro, se emite una advertencia. Además el LDA brinda soporte en la corrección de la dirección.



### CONTROL DE VELOCIDAD CRUCERO ADAPTATIVO (ACC)

Este sistema mantiene automáticamente una distancia segura entre los vehículos para alivianar la carga al conducir durante largos períodos en la ruta.



### SISTEMA DE LUCES ALTAS AUTOMÁTICAS (AHB)

La cámara de lente único detecta la luz circundante durante la conducción nocturna y cambia automáticamente entre luces altas y bajas.

\*Toyota Safety Sense, integra diferentes sistemas de seguridad activa que pueden variar según cada modelo y/o versión. A su vez, estos sistemas están diseñados para asistir al conductor, no para sustituirlo. El conductor debe mantener en todo momento el control de su vehículo y es responsable de su conducción, por cuanto estos sistemas no reemplazan la conducción segura. El correcto funcionamiento del Toyota Safety Sense y de los distintos tipos de sistemas que equipa, depende de muchos factores incluyendo las condiciones del camino, el clima y el vehículo, razón por la cual el/los sistemas podrán verse afectados u obstaculizados debido a factores externos, no siendo Toyota Argentina S.A. responsable de las consecuencias derivadas del uso del sistema. Para más información sobre Toyota Safety Sense, su funcionamiento y sus limitaciones, dirigirse a la web [toyota.com.ar](http://toyota.com.ar) y/o consulte el manual de usuario.

# EQUIPAMIENTO DESTACADO



Techo solar con apertura eléctrica.<sup>(1)</sup>

Asientos tapizados de cuero natural y ecológico.<sup>(3)</sup>

Faros delanteros Bi-LED con regulación en altura.<sup>(2)(4)</sup>

Llantas de aleación de 17".<sup>(3)</sup>



Display de información múltiple con pantalla color de 7".<sup>(3)</sup>

Pantalla táctil de 9" con conectividad Apple CarPlay® y Android Auto® inalámbrica.<sup>(5)</sup>

Climatizador automático digital Bi-Zona.<sup>(2)</sup>

Monitor con cámara de estacionamiento.

(1) Disponible en versiones XEI y SEG 2.0 nafteros. (2) Disponible en versiones XEI, XEI HEV, SEG, SEG HEV. (3) Disponible en versiones SEG y SEG HEV. (4) Imagen correspondiente a versiones Hybrid (5) Solo para smartphones compatibles. Verificá la compatibilidad de tu modelo de smartphone con su respectivo fabricante.



Corolla	2.0 XLI MT	2.0 XLI CVT	2.0 XEI MT	2.0 XEI CVT	2.0 SEG CVT	HEV 1.8 XEI eCVT	HEV 1.8 SEG eCVT
<b>Dimensiones y Pesos</b>							
Largo / Ancho / Alto (mm)	4.630 / 1.780 / 1.435				4.630 / 1.780 / 1.455		
Distancia entre ejes (mm)	2.700						
Capacidad del baúl (lt)	470						
Radio mínimo de giro (m)	5,6			5,8	5,6	5,8	
Capacidad del tanque combustible (lt)	50				43		
Peso en orden de marcha (kg)	1.340	1.375	1.355	1.390	1.405		1.425

<b>Motor naftero</b>		
Modelo	Dynamic Force - M20A- FKS	2ZR-FXE
Cilindrada (cc)	1.987	1.798
Tipo	4 cilindros en línea, naftero	
Distribución	16 válvulas, DOHC con cadena de distribución y sistema Dual VVT-i (VVT-iE de admisión y VVT-i de escape)	16 válvulas, DOHC con cadena de distribución y sistema VVT-i
Alimentación	Sistema de inyección mixta D4-S (directa e indirecta)	Sistema de inyección electrónica multipunto
Diámetro y carrera de pistón (mm)	80,5 x 97,6	80,5 x 88,3
Relación de compresión	13.0:1	
Potencia máxima (Cv (Kw) / rpm)	170 (125) / 6.600	98 (72) / 5.200
Torque máximo (Nm / rpm)	200 / 4.400-4.800	142 / 3.600

<b>Sistema híbrido autorecargable</b>		
Potencia máxima combinada (CV (Kw) / rpm)	-	122 (90) / 5.200

<b>Motor eléctrico</b>		
Modelo	-	1 NM
Potencia máxima (CV (Kw))	-	72 (53)
Voltaje (V)	-	600

<b>Batería</b>		
Tipo	-	Níquel Metal hidruro (Ni-HM)
Voltaje (V)	-	201,6
Capacidad (Ah)	-	6,5

Corolla	2.0 XLI MT	2.0 XLI CVT	2.0 XEI MT	2.0 XEI CVT	2.0 SEG CVT	HEV 1.8 XEI eCVT	HEV 1.8 SEG eCVT
<b>Transmisión</b>							
Transmisión	Tipo	Manual de 6 velocidades con modo inteligente "IM-T"	Automática Direct - CVT de 10 velocidades pre-programadas	Manual de 6 velocidades con modo inteligente "IM-T"	Automática "Direct Shift CVT" con modo secuencial de 10 velocidades pre-programadas	Automática e-CVT (controlada electrónicamente) con selector de modo de conducción Normal, ECO, Power y EV	
Suspensión	Delantera	Independiente tipo MacPherson con amortiguadores telescópicos, resortes helicoidales y barra estabilizadora					
	Trasera	Independiente esquema doble horquilla con amortiguadores telescópicos, resortes helicoidales y barra estabilizadora					
Dirección	Tipo	Piñón y cremallera, con asistencia eléctrica progresiva (EPS)					
Frenos	Delanteros (mm)	Discos ventilados (282 mm)					
	Traseros (mm)	Discos sólidos (270 mm)					

<b>Exterior</b>							
Espejos exteriores con regulación eléctrica, luz de giro incorporada y retráctiles	0	0	0	0	0	0	0
Espejos exteriores retráctiles automáticos y con desempañador	X	X	X	X	0	X	0
Faros delanteros halógenos con proyector y regulación en altura	0	0	X	X	X	X	X
Faros delanteros Bi-LED con regulación en altura	X	X	0	0	0	0	0
Luces DRL de LED	0	0	0	0	0	0	0
Faros traseros de LED	0	0	0	0	Full LED	0	Full LED
Moldura de ventanilla cromada	X	X	X	X	0	X	0
Llantas de aleación de 16"	0	0	0	0	X	0	X
Llantas de aleación de 17"	X	X	X	X	0	X	0
Neumáticos	205/55 R16"				225/45 R17"	205/55 R16"	225/45 R17"
Sistema automático de encendido de luces	0	0	0	0	0	0	0

<b>Confort interior</b>							
Aire acondicionado con climatizador automático digital Bi-zona	X	X	0	0	0	0	0
Apertura de baúl con comando a distancia	0	0	0	0	0	0	0
Asiento del conductor con regulación eléctrica	X	X	X	X	0	X	0
Asientos tapizados de cuero natural y ecológico	X	X	X	X	0	X	0

Corolla	2.0 XLI MT	2.0 XLI CVT	2.0 XEI MT	2.0 XEI CVT	2.0 SEG CVT	HEV 1.8 XEI eCVT	HEV 1.8 SEG eCVT
<b>Confort interior</b>							
Asientos traseros con respaldos plegables (60/40)	0	0	0	0	0	0	0
Techo solar con apertura eléctrica	X	X	0	0	0	X	X
Columna de dirección regulable en altura y profundidad	0	0	0	0	0	0	0
Display de información múltiple con pantalla a color	4,2"			7"		4,2"	7"
Espejo retrovisor interno con antiencandilamiento automático	X	X	0	0	0	0	0
Levanta cristales eléctricos con función "one touch" en las 4 puertas	0	0	0	0	0	0	0
Toma de 12v (x1) y USB (x2)	0	0	0	0	0	0	0
Volante revestido en cuero	X	X	0	0	0	0	0
Volante con control de audio, display de información múltiple y teléfono	0	0	0	0	0	0	0
Bandeja de baúl	X	X	X	X	0	X	0
<b>Tecnología</b>							
Cargador inalámbrico para smartphones que soportan carga inalámbrica	X	X	X	X	0	X	0
Control de velocidad crucero	X	X	0	0	Adaptativo	0	Adaptativo
Limitador automático de velocidad (ASL)	X	X	X	X	0	X	0
Modo de transmisión manual inteligente iMT	0	X	0	X	X	X	X
Modo de transmisión secuencial	X	0	X	0	0	X	X
Levas al volante	X	X	X	X	0	X	X
Modos de conducción	X	X	X	X	SPORT	NORMAL, ECO, SPORT, EV	
Monitor con cámara de estacionamiento	0	0	0	0	0	0	0
Sensores de estacionamiento delanteros y traseros	X	X	0	0	0	0	0
Sensor de lluvia	X	X	X	X	0	X	0
Sistema de encendido por botón (Push Start Button)	X	X	X	X	0	0	0
Sistema de ingreso inteligente (Smart Entry System)	X	X	X	X	0	0	0
<b>Audio y conectividad</b>							
Audio con pantalla táctil de 9" con manos libres y Bluetooth®	0	0	0	0	0	0	0

Corolla	2.0 XLI MT	2.0 XLI CVT	2.0 XEI MT	2.0 XEI CVT	2.0 SEG CVT	HEV 1.8 XEI eCVT	HEV 1.8 SEG eCVT
<b>Audio y conectividad</b>							
Conectividad: Apple CarPlay® & Android Auto® inalámbrica**	0	0	0	0	0	0	0

<b>Seguridad</b>							
<b>Toyota Safety Sense</b>							
Control de velocidad crucero adaptativo (ACC)*	X	X	X	X	0	X	0
Sistema de pre colisión frontal (PCS)*	X	X	X	X	0	X	0
Sistema de alerta de cambio de carril (LDA)*	X	X	X	X	0	X	0
Sistema de luces altas automáticas (AHB)*	X	X	X	X	0	X	0
Sistema de alerta de vaivén (SWS)*	X	X	X	X	0	X	0
ABS con distribución electrónica de frenado (EBD)	0	0	0	0	0	0	0
Airbags frontales para conductor y acompañante (x2) y de rodilla para conductor (x1)	0	0	0	0	0	0	0
Airbags laterales (x2) y de cortina (x2)	0	0	0	0	0	0	0
Alarma antirrobo e inmovilizador de motor	0	0	0	0	0	0	0
Asistencia de arranque en pendientes (HAC)	0	0	0	0	0	0	0
Cinturones de seguridad delanteros de 3 puntos con pretensionador y limitador de fuerza	0	0	0	0	0	0	0
Cinturones de seguridad traseros (x3) inerciales de 3 puntos	0	0	0	0	0	0	0
Control de estabilidad (VSC)	0	0	0	0	0	0	0
Control de tracción (TRC)	0	0	0	0	0	0	0
Asistencia activa en curvas (ACA)	0	0	0	0	0	0	0
Faros antiniebla delanteros de LED	0	0	0	0	0	0	0
Faro antiniebla trasero de LED	0	0	0	0	0	0	0
Sistema de anclaje ISOFIX (x2) y anclaje para correa superior (x2)	0	0	0	0	0	0	0
Tuerca de seguridad para llantas	X	X	0	0	0	0	0

\*\* Solo para smartphones compatibles. Verificá la compatibilidad de tu modelo de smartphone con su respectivo fabricante.



SÚPER BLANCO



BLANCO PERLADO



GRIS PLATA



GRIS AZULADO



GRIS OSCURO



ROJO MICA METALIZADO



NEGRO MICA

## IMPORTANTES BENEFICIOS DEL SISTEMA HÍBRIDO

f y /ToyotaArgentina | www.toyota.com.ar | 0-800-888-TOYOTA (8696)



### Máxima eficiencia en consumo:

Notable mejora en el consumo de combustible alcanzando un consumo promedio urbano de 3.9 L/100 kms.<sup>(\*)</sup>



### Eco-Friendly:

Menos emisiones que un vehículo convencional.



### Doble potencia y gran aceleración:

Gracias a sus dos motores que trabajan conjuntamente.



### Experiencia de manejo única y silenciosa:

Gracias al motor eléctrico, se puede disfrutar de un silencioso y placentero andar.



### Auto-recargable:

La batería no necesita enchufarse nunca, se recarga automáticamente durante la desaceleración y frenado del vehículo.



### Confiable:

Es Toyota y posee una garantía transferible de 8 años o 160.000 km, lo que ocurra primero, sobre los componentes híbridos.

## ¿CÓMO ES EL FUNCIONAMIENTO DEL SISTEMA HÍBRIDO TOYOTA HYBRID SYNERGY DRIVE?



A diferencia de los vehículos convencionales que funcionan gracias a un motor de combustión interna, un auto híbrido es impulsado por la energía que le proveen sus dos motores, uno naftero y otro eléctrico.

El sistema híbrido Toyota HSD (Hybrid Synergy Drive) combina inteligentemente la potencia otorgada por un motor naftero convencional con la de un motor/generador eléctrico, adaptándose a cualquier condición de manejo.



(\*) IMPORTANTE: Los valores informados sobre el consumo de combustible son referenciales, corresponden a lo constatado en los reportes de ensayos realizados bajo condiciones de laboratorio controladas según la resolución 797/2017 y sus modificatorias. El consumo efectivamente obtenido por cada conductor depende de condiciones de uso y otros factores fuera del control del fabricante.



Toyota Argentina S.A. Oficina Comercial: Thomas Edison 2659, Edif. Este, 2do Piso (B1640HSA), Martínez - Bs. As. - Argentina. Tel.: (011) 5194-4500 Fax: (011) 5194-4519. Planta Industrial Zárate: Ruta 12, Km 81 (B28000FA) Zárate - Bs. As. - Argentina. Tel.: (03487) 443000. Para más información llame al: 0-800-888-TOYOTA (8696). Toyota Argentina S.A. se reserva el derecho de alterar cualquier parte de las especificaciones y equipamiento sin previo aviso. Las especificaciones y equipamiento están sometidos a cambios para adaptarse a las exigencias de otros mercados. En cuanto a los detalles de estos cambios que pueden ser necesarios en su zona, se ruega pida información en su concesionario local. Nota: los vehículos fotografiados en este folleto pueden ser diferentes de los modelos disponibles en su zona. El color de las carrocerías de los vehículos puede ser ligeramente diferente del de las ilustraciones impresas en este folleto. Los modelos adquiridos en la Argentina a través de un concesionario oficial cuentan con una garantía de 5 años o 150.000 km (lo que ocurra primero). Garantía diferencial transferible de 8 años o 160.000 km (lo que ocurra primero) sobre los componentes híbridos: Baterías híbridas, Convertidor-inversor, unidad electrónica de control.